

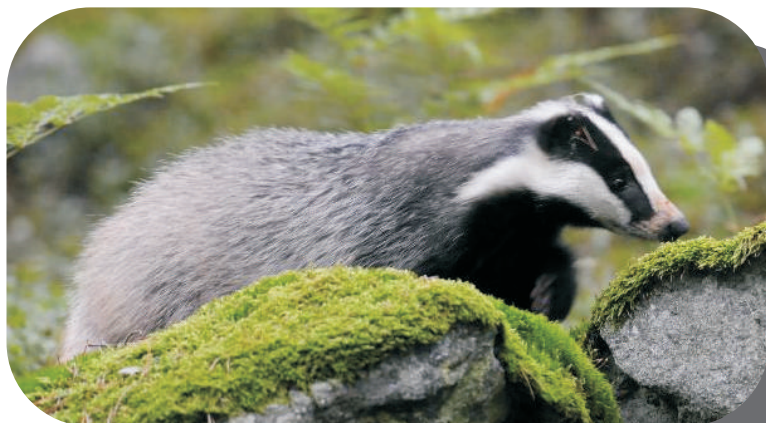


NP a CHKO Šumava
Střediska environmentální
výchovy

Tento pracovní list patří

Jezevec lesní

Samoobslužný pracovní list
pro žáky 1. stupně ZŠ



Jezevec lesní má typické černobílé zbarvení na hlavě a zbytek těla je šedohnědý. Vymaluj obrázek podle předlohy.





Jezevec lesní patří do čeledi šelem, která je u nás nejpočetnější. Zakroužkuj správnou odpověď.

1. psovití

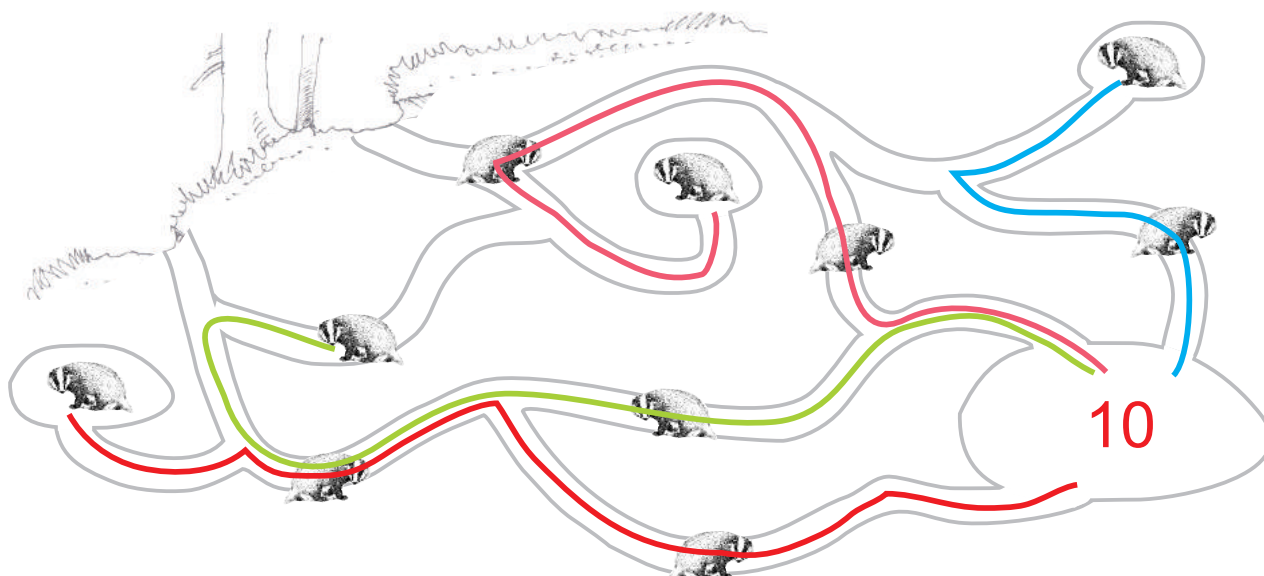
2. kočkovití

3. lasicovití

4. medvědovití



Jezevci si vytváří nory, tzv. hrady. Tyto nory tvoří dlouhé chodby s řadou menších dutin a s prostornou dutinou na konci, tzv. kotlem. Spočítej všechna zatoulaná mláďata jezevce a vyznač jejich cestu do kotle.



Aby si mohl jezevec vyhrabat tyto nory s dlouhými chodbami, potřebuje mít mohutné tlapy, na kterých má velké drápy. Která z těchto stop patří jezevci?



Jezevci jsou všežravci. Jejich potrava se během roku mění. Přiřaď potravu k ročnímu období, kdy ji může jezevec nejsnáze získat.



jaro

léto

podzim

zima

celoročně

